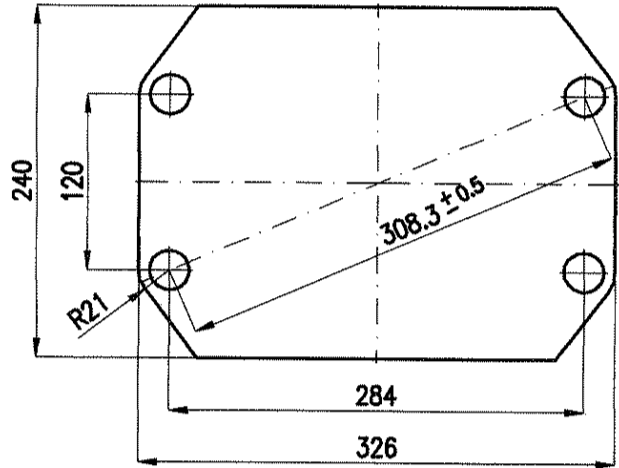


AÇINIM



NOT:

1- * İşareti kısım düz olacaktır.

Max düzlük toleransı metal işçiliğinden sonra 1mm.

Max düzlük toleransı işlemden sonra 0.2mm dir.

2- Eger ** işareti ölçü ve NOT 1 deki durum tatmin edici ise ▽ işlemi gerekli değildir.

3- Eger NOT 1 deki düzlük toleransı metal işçiliğinden sonra tatmin edici değilse yüzü pres makinası ile tadil edin.

4- Yüksek Manganezli çelik malzeme suda sertleştirilecek.

Parça Adı: Manganeli Plaka	Araç Tipi:
Malzeme: X 120 Mn 12	Norm:
Parça Resim No / Referans / Revizyon: 2C 3T 0471	Grup No:
Hazırlayan: Çeken Araçlar Prj. MÜD.	Onay:
İlgili Teknik Şartname No: 230.035	Sıra No:
Rev.	